

# "PALAIS AM GUTSPARK"

Wohn- und Geschäftsgebäude mit Stadtbibliothek, Falkensee (Realisierungswettbewerb)

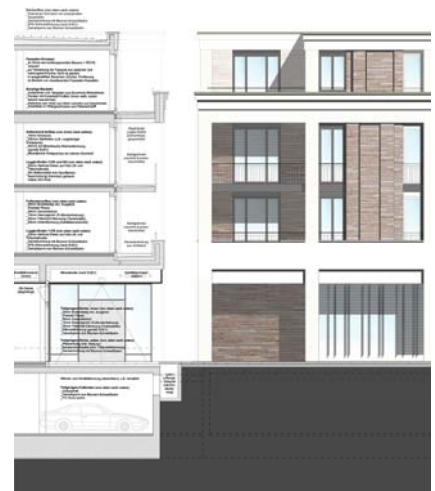


## Projektbeschreibung

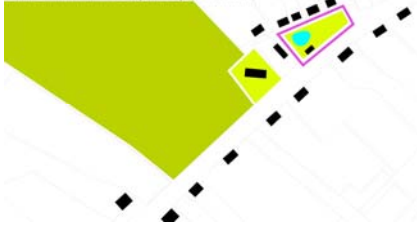
Ziel ist es, im Zusammenwirken mit den vorhandenen Strukturen den Impuls für ein neues funktional und atmosphärisch hochwertiges Stadtzentrum zu setzen. Durch die Nachverdichtung können die vorhandenen großflächigen, wenig differenzierten Freiräume (Gutspark, Stadthallen-Vorplatz, Campus) zioniert und neu qualitativvoll miteinander verknüpft werden. Das Gebäudeensemble besteht aus 2 Baukörpern mit unterirdischer Tiefgarage. Baukörper A führt die Blockstruktur der Europaschule fort; Baukörper B ist als Solitär-Gebäude geplant und läßt am ehemaligen Stadthallen-Vorplatzes 2 neue wohl proportionierte Stadtplätze unterschiedlichen Charakters entstehen. Dadurch werden entlang der ehemaligen Dorfstraße von Seegefild Rückzugsbereiche und Aufenthaltsqualität geschaffen. Während im EG vor allem Gastronomie und Einzelhandel angeboten wird, sind in den OG die 89 Wohneinheiten geplant.

## Projektdaten

Auftraggeber:	PIV GmbH
Nutzfläche:	ca. 13.900 qm
Herstellungskosten:	ca. 17.500.000 EUR
Fertigstellung:	2017
Leistungen:	Beschränkter Realisierungswettbewerb als Einladungswettbewerb 2. Preis



Bildnis: Wirtschaftliche Wohnsituation in Seegefild mit Bogen (13.-17. Jahrhundert)



Bildnis: Bauland in Seegefild auf dem Platz (18. Jahrhundert - ca. 1930)



Bildnis: Stadtplan und Plan der 1930er Jahre (ca. 1930)



Konzept: Freizeitanlagen und Grünanlagen



Konzept: Strukturplan und Entwicklung



Konzept: Freizeitanlagen und Aufenthaltsqualität

